

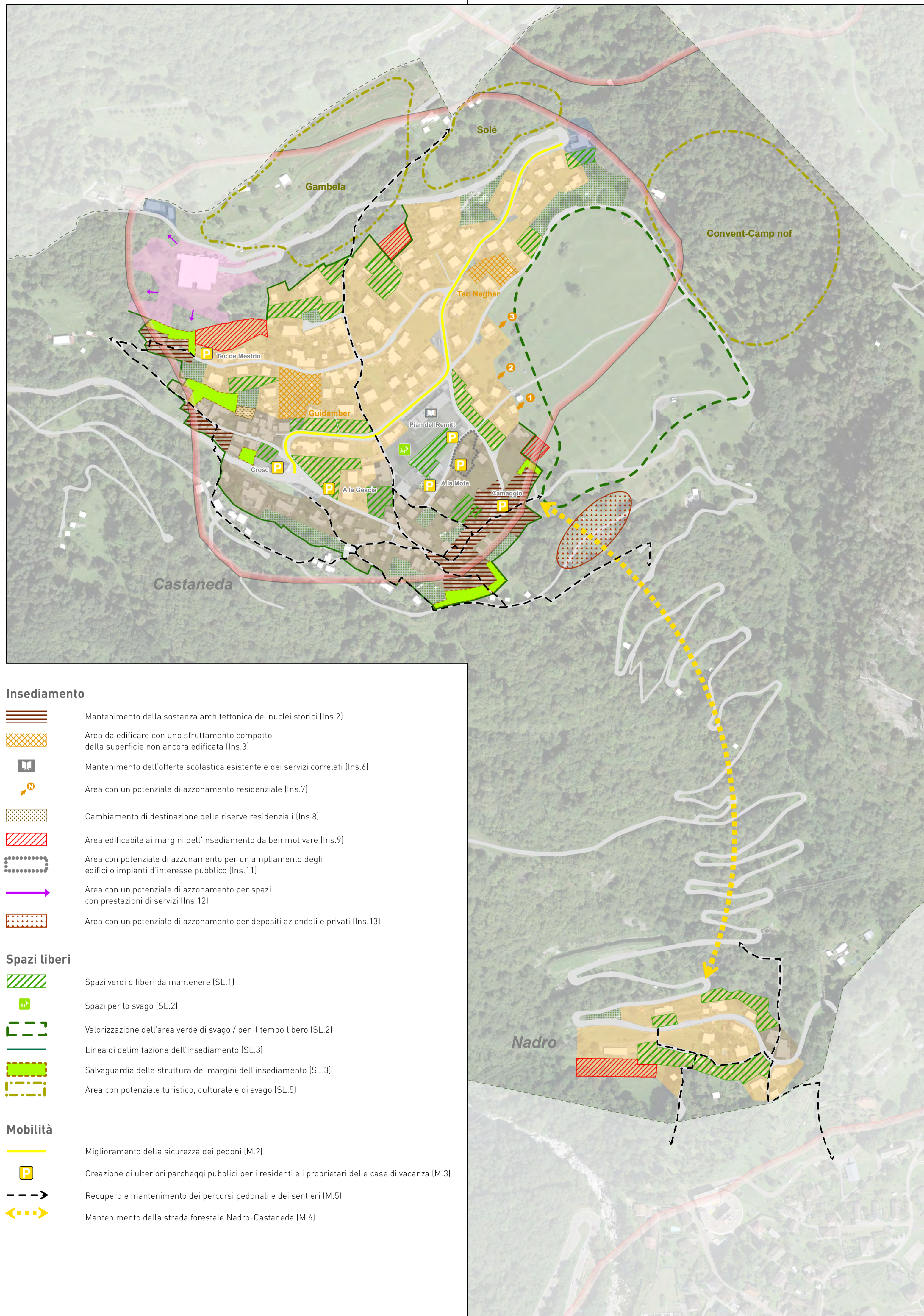


Decisione

Decisa dal Municipio il: 16.05.2022

Il Sindaco: Attilio Savioni

Il Segretario: Massimo Scalmazzi



Base	
	Area centrale
	Area residenziale
	Area a destinazione lavorativa
	Area di interesse pubblico
	Area con altre utilizzazioni
	Area limitatamente edificabile (zona orti-giardini)
	Classi del trasporto pubblico F: offerta di base

Insediamento	
	Mantenimento della sostanza architettonica dei nuclei storici (Ins.2)
	Area da edificare con uno sfruttamento compatto della superficie non ancora edificata (Ins.3)
	Mantenimento dell'offerta scolastica esistente e dei servizi correlati (Ins.6)
	Area con un potenziale di azionamento residenziale (Ins.7)
	Cambiamento di destinazione delle riserve residenziali (Ins.8)
	Area edificabile ai margini dell'insediamento da ben motivare (Ins.9)
	Area con potenziale di azionamento per un ampliamento degli edifici o impianti d'interesse pubblico (Ins.11)
	Area con un potenziale di azionamento per spazi con prestazioni di servizi (Ins.12)
	Area con un potenziale di azionamento per depositi aziendali e privati (Ins.13)

Spazi liberi	
	Spazi verdi o liberi da mantenere (SL.1)
	Spazi per lo svago (SL.2)
	Valorizzazione dell'area verde di svago / per il tempo libero (SL.2)
	Linea di delimitazione dell'insediamento (SL.3)
	Salvaguardia della struttura dei margini dell'insediamento (SL.3)
	Area con potenziale turistico, culturale e di svago (SL.5)

Mobilità	
	Miglioramento della sicurezza dei pedoni (M.2)
	Creazione di ulteriori parcheggi pubblici per i residenti e i proprietari delle case di vacanza (M.3)
	Recupero e mantenimento dei percorsi pedonali e dei sentieri (M.5)
	Mantenimento della strada forestale Nadro-Castaneda (M.6)

